

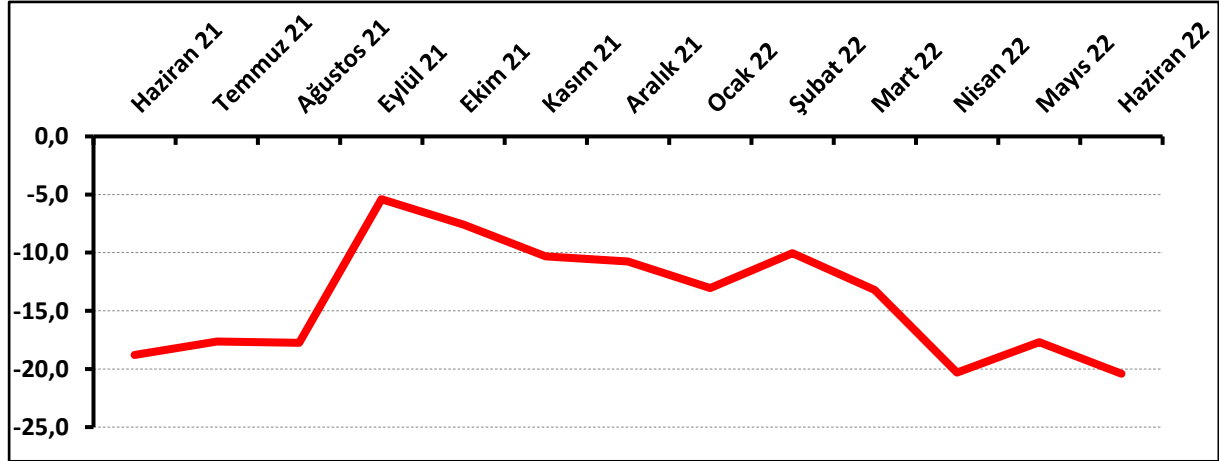
PERAKENDEDE FİYAT ARTIŞ BEKLENTİSİ YÜZDE 83'TEN YÜZDE 93,2'YE YÜKSELDİ

TEPE, Haziran 2022'de bir önceki aya göre 2,7 puanlık, bir önceki yılın aynı dönemine göre ise 1,6 puanlık azalışla -20,4 puan değerini aldı. TEPE anketine katılan perakendecilerden geçtiğimiz 3 ayda işlerin durumunun kötüleştiğini belirtenlerin oranı Haziran 2022'de yüzde 69,4 iken, önümüzdeki 3 ayda işlerinde iyileşme bekleyenlerin oranı yüzde 5,2 oldu. Önümüzdeki 3 ayda satış fiyatında artış bekleyen perakendecilerin oranı ise yüzde 93,2'ye yükseldi. "Elektrikli ev aletleri, radyo ve televizyonlar" sektörü Haziran ayında perakende güveni en fazla artan sektör oldu. Bölgeler bazında incelendiğinde ise Haziran ayı perakende güveninde en fazla artış Kuzeydoğu Anadolu Bölgesi'nde görüldü.

Perakende güveni geçen yıla ve geçen aya göre azaldı

TEPE değeri, Haziran 2022'de -20,4 puan değerini alarak geçen yılın aynı dönemine göre 1,6 puan, geçen aya göre 2,7 puan azaldı. TEPE değerinin aylık değişiminde geçtiğimiz 3 ayda işlerin durumu göstergesindeki 3,7 puanlık kötüleşme etkili oldu. Diğer taraftan, mevcut stok düzeyinin normalin üzerinde olduğu yönündeki 4,5 puanlık değişim endekse olumsuz yansıdı.

Şekil-1. TEPE (Haziran 2021 – Haziran 2022)¹



Tablo-1. TEPE, Aylık Seri

| | Ocak | Şubat | Mart | Nisan | Mayıs | Haziran | Temmuz | Ağustos | Eylül | Ekim | Kasım | Aralık |
|------|-------|-------|-------|-------|-------|---------|--------|---------|-------|-------|-------|--------|
| 2020 | -12,4 | -17,9 | -19,6 | -29,1 | -17,4 | -20,8 | -16,3 | -15,2 | -15,2 | -12,9 | -12,0 | -2,6 |
| 2021 | -15,4 | -19,7 | -20,0 | -15,8 | -19,8 | -18,8 | -17,6 | -17,8 | -5,4 | -7,6 | -10,3 | -10,8 |
| 2022 | -13,0 | -10,0 | -13,2 | -20,3 | -17,7 | -20,4 | | | | | | |

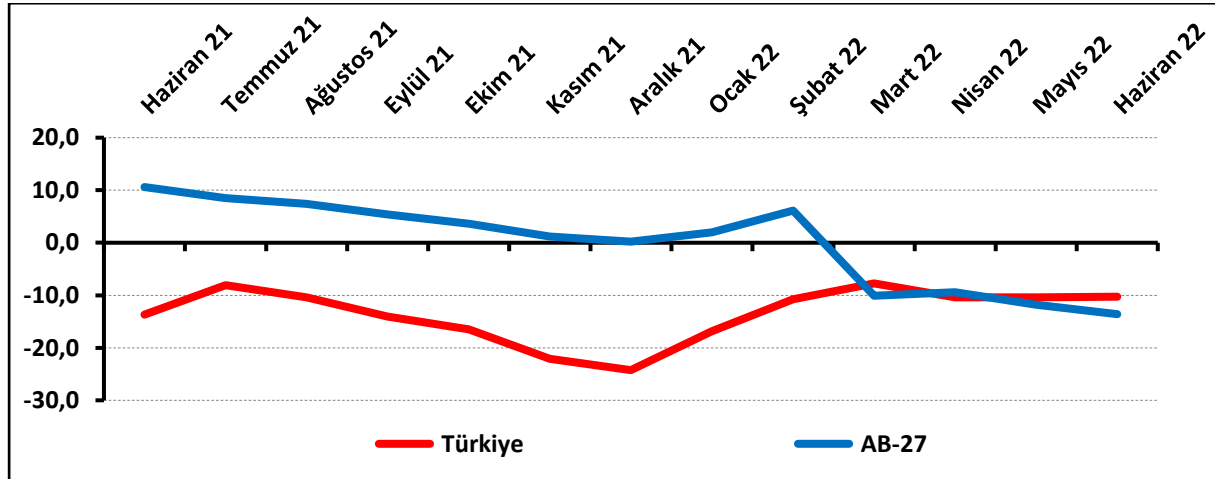
¹ Bültendeki tablo ve grafikler -aksi belirtilmediği sürece- mevsimsellikten arındırılmış serilere göre hazırlanmıştır.

Perakendecilerin geleceğe yönelik satış beklentisi geçen aya ve geçen yıla kıyasla arttı

Önümüzdeki 3 aya ilişkin satış beklentilerinin denge değeri Haziran 2022’de -10,3 puan oldu. Buna göre önümüzdeki 3 aya ilişkin satış beklentileri, bir önceki aya göre 0,1, bir önceki yılın aynı ayına göre 3,4 puan arttı. Söz konusu iyileşmede yaklaşan bayram tatilinin etkili olduğu değerlendirilmektedir.

Haziran 2022’de TEPE anketi katılımcılarının yüzde 5,2’si önümüzdeki 3 ayda işlerinde iyileşme beklerken, yüzde 9,7’si işlerinde kötüleşme beklediğini belirtti. İşlerinde bir değişiklik beklemeyenlerin oranı ise yüzde 85,1 oldu. İyileşme beklentileri çoğunlukla talep durumu, kötüleşme beklentileri ekonomideki kötü gidiş ile gerekçelendirilmiştir.

Şekil-2. Önümüzdeki 3 aya ilişkin satış beklentisi (Haziran 2021 – Haziran 2022)



Tablo-2. Önümüzdeki 3 aya ilişkin satış beklentisi

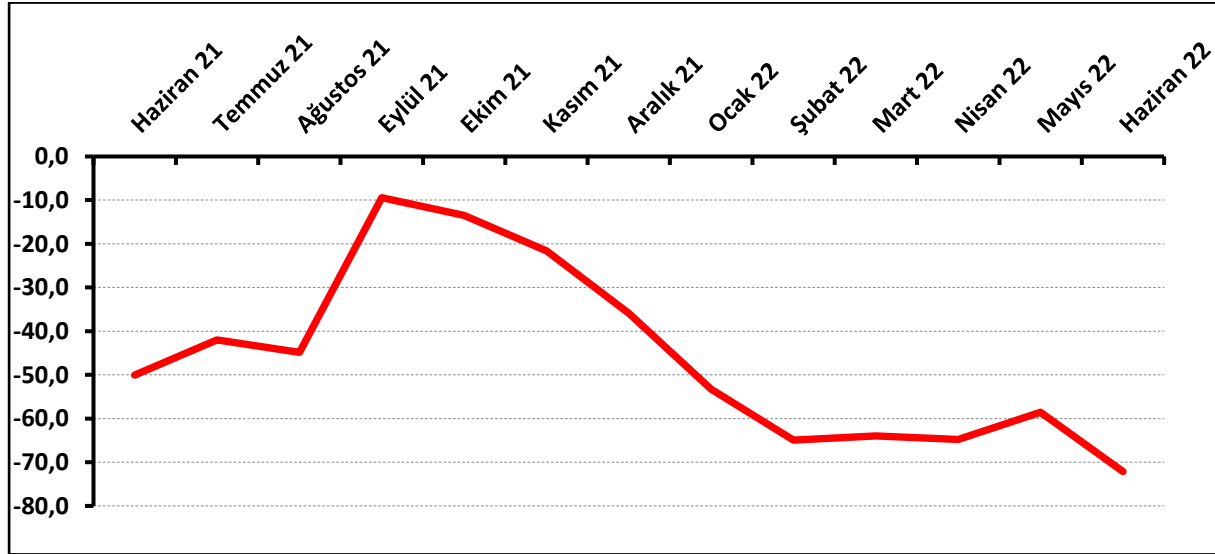
| | Ocak | Şubat | Mart | Nisan | Mayıs | Haziran | Temmuz | Ağustos | Eylül | Ekim | Kasım | Aralık |
|------|-------|-------|-------|-------|-------|---------|--------|---------|-------|-------|-------|--------|
| 2020 | -1,2 | -14,2 | -16,4 | -39,3 | -9,6 | -9,9 | -9,2 | -9,2 | -4,1 | -0,2 | 2,6 | 1,7 |
| 2021 | -6,7 | -11,4 | -17,4 | -12,4 | -12,1 | -13,7 | -8,1 | -10,4 | -14,1 | -16,5 | -22,1 | -24,3 |
| 2022 | -16,8 | -10,8 | -7,7 | -10,4 | -10,4 | -10,3 | | | | | | |

İşlerin durumuna ilişkin değerlendirmeler geçen yıla ve geçen aya kıyasla kötüleşti

İşlerin (geçen yılın aynı dönemine göre) durumuna yönelik değerlendirmeler, Haziran 2022'de -72,1 puan değerini alarak Mayıs 2022'ye göre 13,5 puan, Haziran 2021'e göre -22,0 puan azaldı.

Haziran 2022'de TEPE anketi katılımcılarının yüzde 5,6'sı geçen yılın aynı dönemine göre işlerinde artış olduğunu belirtirken, işlerinde düşüş olduğunu belirtenlerin oranı yüzde 77,8 olarak belirlendi. Geçen yıla göre işlerinde bir değişiklik olmadığını belirtenlerin oranı ise yüzde 16,6 oldu.

Şekil-3. İşlerin geçen yılın aynı dönemine göre durumu (Haziran 2021 – Haziran 2022)



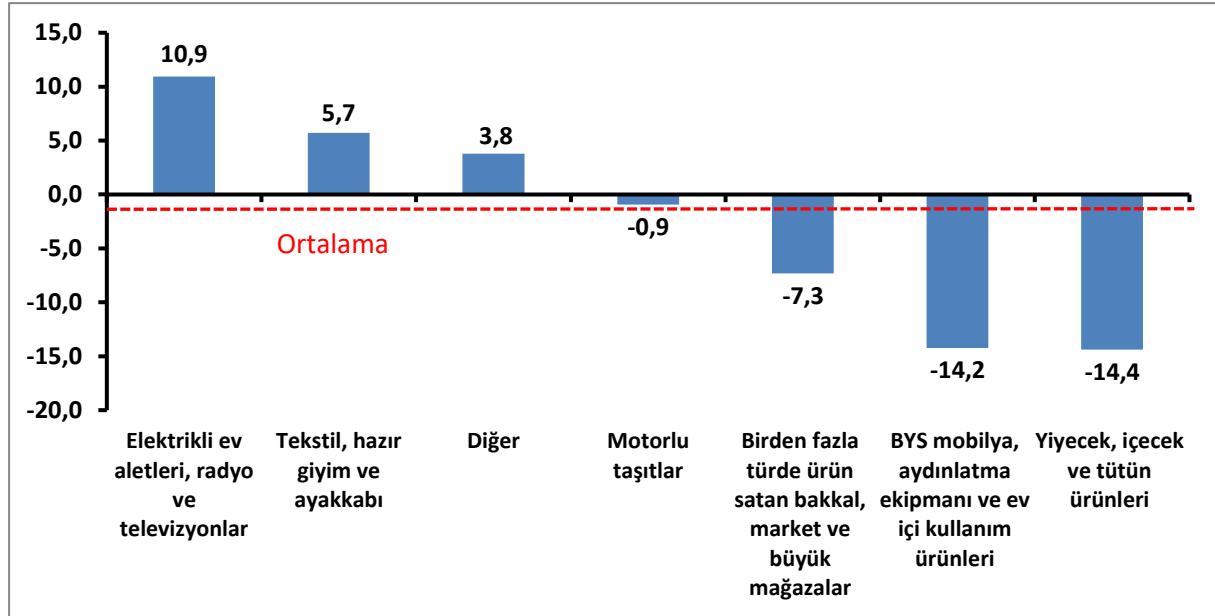
Tablo-3. İşlerin geçen yılın aynı dönemine göre durumu

| | Ocak | Şubat | Mart | Nisan | Mayıs | Haziran | Temmuz | Ağustos | Eylül | Ekim | Kasım | Aralık |
|------|-------|-------|-------|-------|-------|---------|--------|---------|-------|-------|-------|--------|
| 2020 | -40,9 | -37,7 | -44,4 | -63,5 | -39,8 | -55,5 | -39,2 | -44,5 | -38,8 | -38,9 | -39,5 | -36,6 |
| 2021 | -44,9 | -39,5 | -48,0 | -41,6 | -39,5 | -50,1 | -42,0 | -44,9 | -9,4 | -13,5 | -21,6 | -35,9 |
| 2022 | -53,3 | -64,9 | -64,0 | -64,8 | -58,6 | -72,1 | | | | | | |

Perakende güveni en fazla “elektrikli ev aletleri, radyo ve televizyonlar” sektöründe arttı

Perakende güvenine alt sektörler itibarıyla bakıldığında, Haziran 2022’de, geçen yılın aynı dönemine göre “elektrikli ev aletleri, radyo ve televizyonlar”, “tekstil, hazır giyim ve ayakkabı”, “diğer (akaryakıt istasyonu, eczane, parfümeri, nalbur, züccaciye, kırtasiye, vb.)” ve “motorlu taşıtlar” sektörlerindeki değişim ortalamasının üzerinde gerçekleşirken, “birden fazla türde ürün satan bakkal, market ve büyük mağazalar”, “mobilya, aydınlatma ekipmanı ve ev içi kullanım ürünleri” ve “yiyecek, içecek ve tütün ürünleri” sektörleri ortalamasının altında değer aldı.

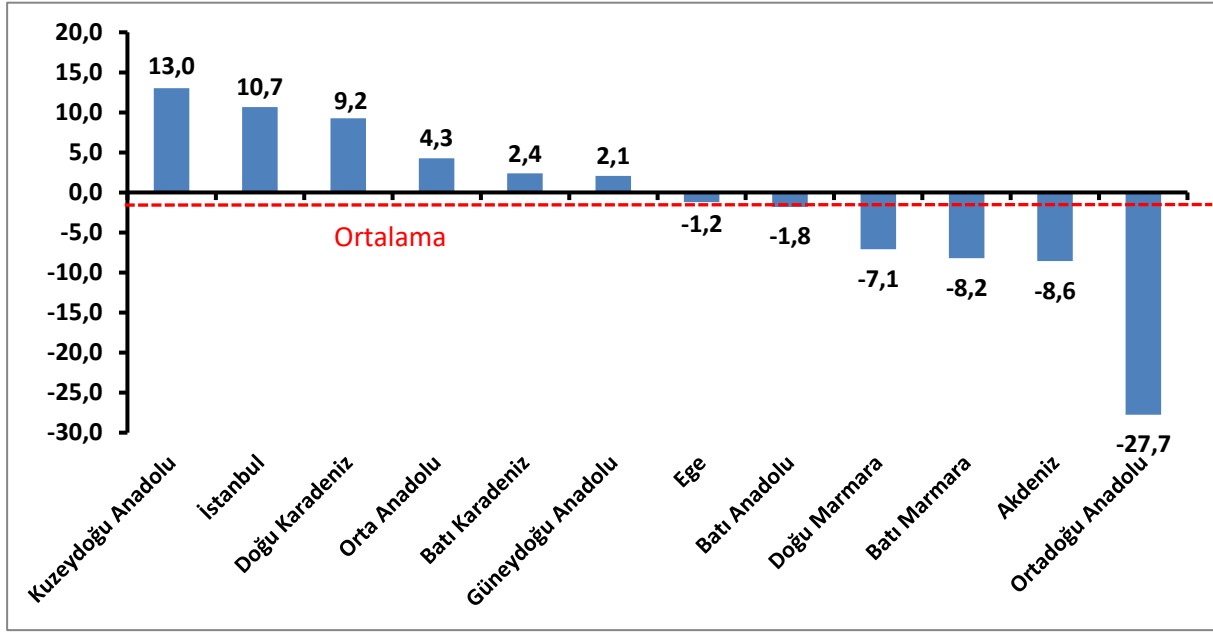
Şekil-4. Alt sektör bazında TEPE’nin Haziran 2022’de geçen yılın aynı dönemine göre değişimi (puan)



Perakende güveni en çok Kuzeydoğu Anadolu Bölgesi'nde arttı

Perakende güvenine bölgeler itibarıyla bakıldığında, Haziran 2022'de, geçen yılın aynı dönemine göre Kuzeydoğu Anadolu, İstanbul, Doğu Karadeniz, Orta Anadolu, Batı Karadeniz, Güneydoğu Anadolu ve Ege bölgelerindeki değişim ortalamanın üzerinde gerçekleşirken, Batı Anadolu, Doğu Marmara, Batı Marmara, Akdeniz ve Ortadoğu Anadolu bölgelerinde ise ortalamanın altında gerçekleşti. En fazla azalış -27,7 puan ile Ortadoğu Anadolu Bölgesi'nde yaşandı.

Şekil-5. Bölgeler bazında TEPE'nin Haziran 2022'de geçen yılın aynı dönemine göre değişimi (puan)*



* Akdeniz, Adana, Antalya, Mersin, Osmaniye; Batı Anadolu, Ankara, Konya; Batı Karadeniz, Kastamonu, Samsun, Tokat, Zonguldak; Batı Marmara, Balıkesir, Tekirdağ; Doğu Karadeniz, Ordu, Trabzon; Doğu Marmara, Bursa, Eskişehir, Kocaeli, Yalova; Ege, Denizli, İzmir, Kütahya, Muğla, Uşak; Güneydoğu Anadolu, Diyarbakır, Gaziantep, Mardin; Kuzeydoğu Anadolu, Erzurum; Orta Anadolu, Kayseri, Niğde; Ortadoğu Anadolu, Malatya ve Van illerini kapsamaktadır.

Perakendede istihdam beklentisi arttı

TEPE anketine soru bazında bakıldığında, Haziran 2022’de, “önümüzdeki 3 ayda satış ve istihdam beklentileri” dışındaki tüm değerlendirme ve beklentiler Haziran 2021’e kıyasla olumsuz yönde değişirken, “önümüzdeki 3 ayda satış fiyatı beklentisi” ise önemli oranda arttı. Bir önceki aya kıyasla bakıldığında ise “önümüzdeki 3 ayda satış ve istihdam beklentisi” dışındaki tüm değerlendirme ve beklentiler Mayıs 2022’ye kıyasla olumsuz yönde değişirken, “önümüzdeki 3 ayda satış fiyatı beklentisi” arttı.

Tablo-4. TEPE soru bazında detaylı sonuçlar (puan)

| Sorular | Endeks 06/2021 | Endeks 05/2022 | Endeks 06/2022 | Bir önceki aya göre değişim 06/2022 | Bir önceki yılın aynı ayına göre değişim 06/2022 |
|--|-------------------|-------------------|-------------------|---|--|
| Geçtiğimiz üç ayda işlerinizin gelişimi ne yönde oldu? | -57,7 | -58,9 | -62,6 | -3,7 | -4,9 |
| Mevcut stok düzeyiniz hakkında ne düşünüyorsunuz? ² | 15,0 | 16,2 | 11,7 | -4,5 | -3,3 |
| Tedarikçilerden siparişlerinizin önümüzdeki üç ayda ne yönde değişeceğini düşünüyorsunuz? | -17,3 | -30,6 | -43,7 | -13,1 | -26,4 |
| Satışlarınızın önümüzdeki üç ayda ne yönde değişeceğini düşünüyorsunuz? | -13,7 | -10,4 | -10,3 | 0,1 | 3,4 |
| İstihdam ettiğiniz personel sayısının önümüzdeki üç ayda ne yönde değişeceğini düşünüyorsunuz? | -4,0 | -3,5 | 0,0 | 3,5 | 4,0 |
| Satış fiyatlarınızın önümüzdeki üç ayda ne yönde değişeceğini düşünüyorsunuz? | 38,8 | 78,9 | 92,2 | 13,3 | 53,4 |
| İşleriniz geçen yılın aynı dönemine göre bu yıl nasıl gelişti? | -50,1 | -58,6 | -72,1 | -13,5 | -22,0 |
| Mağaza sayınızın gelecek yıl nasıl değişmesini bekliyorsunuz? | 6,8 | 1,5 | 0,6 | -0,9 | -6,2 |

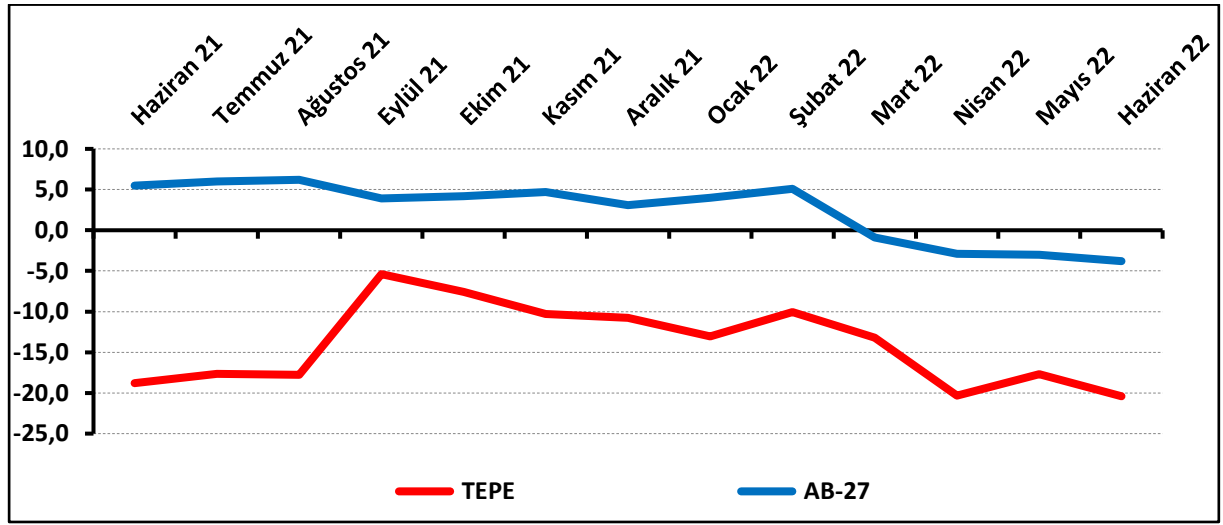
² Stok düzeyinde pozitif değer stok düzeyinin normalin altında olduğunu ifade etmektedir.

Tablodaki (-) değerler negatif beklentilerin pozitif beklentilerden fazla olduğunu ifade etmektedir.

AB'de perakende güveni geçen yıla ve geçen aya azaldı

AB-27 Perakende Güven Endeksi, Haziran 2022'de bir önceki aya göre 0,8 puan, geçen yılın aynı dönemine göre 9,3 puan azaldı ve -3,8 puan değerini aldı. Haziran 2021'den itibaren pozitif değerler alan AB-27 perakende güven endeksi, Mart 2022'de tekrar negatif alana geçmişti. Öte yandan, TEPE'nin denge değeri tüm aylarda negatif değerli olup, aşağı yönlü bir ivme gösterdi.

Şekil-6. TEPE ile AB-27 Perakende Endeksinin karşılaştırılması (Haziran 2021 – Haziran 2022)



Tablo-5. AB-27

| | Ocak | Şubat | Mart | Nisan | Mayıs | Haziran | Temmuz | Ağustos | Eylül | Ekim | Kasım | Aralık |
|------|-------|-------|------|-------|-------|---------|--------|---------|-------|------|-------|--------|
| 2020 | 2,6 | 2,1 | -6,8 | -34,3 | -32,6 | -19,5 | -13,1 | -8,0 | -4,7 | -3,1 | -9,8 | -8,1 |
| 2021 | -13,4 | -14,3 | -8,4 | -4,9 | -1,9 | 5,5 | 6,0 | 6,2 | 3,9 | 4,2 | 4,7 | 3,1 |
| 2022 | 4,0 | 5,1 | -0,9 | -2,9 | -3,0 | -3,8 | | | | | | |

Haziran 2022'de perakende güveni değişiminde Türkiye, AB-27 ve Euro Bölgesi ortalamalarının üzerinde değer aldı

Türkiye ve AB-27 ülkelerinin Perakende Güven Endeksleri değerlendirildiğinde, Haziran ayında geçen yıla göre en fazla artış gösteren ülke Malta oldu. Malta'yı Slovakya ve Karadağ takip etti. Bölge ortalamalarındaki değişim AB-27'de -9,3 puan, Euro Bölgesi'nde ise -10 puan oldu. Bir önceki aya göre gelişmeler değerlendirildiğinde, en yüksek artış Bulgaristan'da yaşandı; bölge ortalamaları ise AB-27'de -0,8, Euro Bölgesi'nde -0,9 puan oldu. Türkiye'nin geçen yıla göre perakende güvenindeki değişim AB-27 ve Euro Bölgesi ortalamalarının üzerinde olduğu görüldü.

Tablo-6. AB-27 Ülkeleri** ve Türkiye'nin Perakende Güven Endeksi karşılaştırmaları (Haziran 2021 ve Mayıs 2022'ye göre)

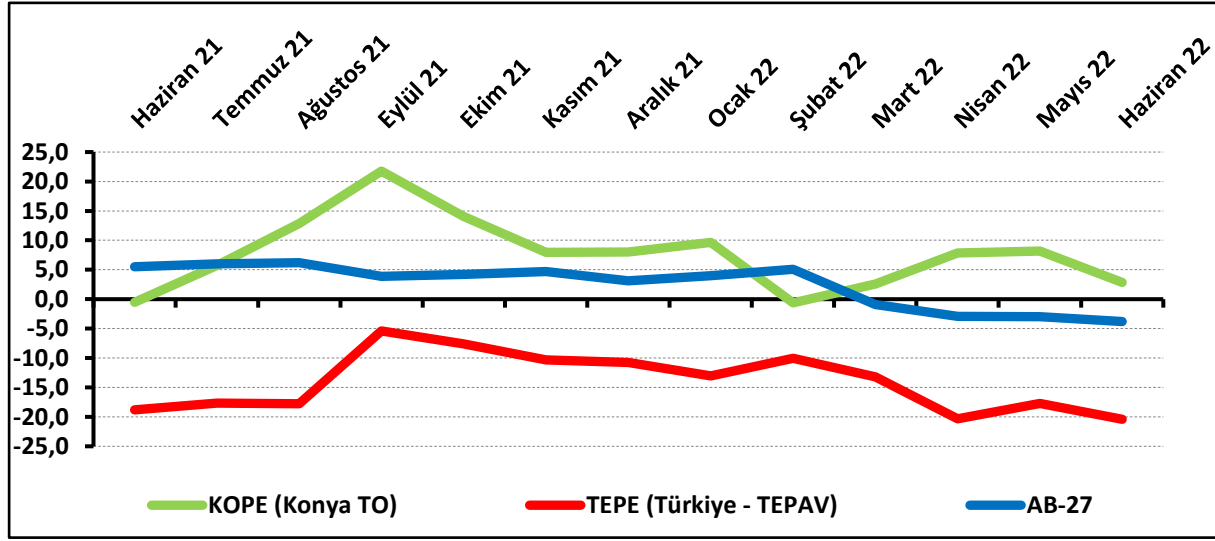
| Ülkeler | Haziran 2021'e göre Perakende Güven Endeksi'ndeki Değişim (Puan)* | Mayıs 2022'ye göre Perakende Güven Endeksi'ndeki Değişim (Puan) |
|---------------------------|---|---|
| Malta | 6,8 | -19,6 |
| Slovakya | 5,9 | -0,6 |
| Karadağ | 5,1 | -0,1 |
| Estonya | 4,6 | -3,9 |
| Bulgaristan | 4,3 | 4,5 |
| Polonya | 0,6 | -1,1 |
| İtalya | 0,5 | -0,7 |
| Romanya | 0,5 | 1,6 |
| Portekiz | 0,0 | -1,3 |
| Belçika | -0,3 | 2,0 |
| Türkiye | -1,6 | -2,7 |
| Yunanistan | -2,4 | -2,4 |
| Sırbistan | -2,9 | -1,5 |
| Slovenya | -3,0 | -1,9 |
| Hırvatistan | -3,7 | -4,9 |
| Çek Cumhuriyeti | -4,5 | 1,9 |
| Arnavutluk | -5,1 | 2,9 |
| Güney Kıbrıs Rum Yönetimi | -5,2 | -1,4 |
| İspanya | -6,8 | 0,2 |
| İrlanda | -7,1 | 2,9 |
| Letonya | -8,3 | -1,8 |
| Hollanda | -9,0 | -1,4 |
| AB-27 | -9,3 | -0,8 |
| Euro Bölgesi-19 | -10,0 | -0,9 |
| Macaristan | -10,1 | -5,6 |
| İsveç | -11,6 | -6,4 |
| Fransa | -12,2 | -0,1 |
| Litvanya | -12,4 | -0,6 |
| Finlandiya | -12,4 | 1,7 |
| Makedonya Cumhuriyeti | -13,1 | -6,4 |
| Danimarka | -17,7 | -1,3 |
| Almanya | -18,5 | -2,6 |
| Avusturya | -22,5 | -0,4 |

*Sıralama Haziran 2021 değişimine göre yapılmıştır.

Konya'da perakende güveni Türkiye genelinden daha iyi performans sergiledi

TEPAV ve Konya Ticaret Odası (KTO) iş birliğinde hazırlanan Konya Perakende Güven Endeksi (KOPE), Haziran 2022'de geçen yılın aynı dönemine göre 3,3 puan artarken, bir önceki aya göre ise 5,4 puan azalışla 2,8 puan değerini aldı. KOPE, Mayıs ayında Türkiye genelinden ve AB-27'den daha olumlu bir perakende güvenine işaret etmektedir.

Şekil-7. KOPE, TEPE ile AB-27 Perakende Endeksinin karşılaştırılması (Haziran 2021 – Haziran 2022)



Tablo-7. Konya Perakende Güven Endeksi

| | Ocak | Şubat | Mart | Nisan | Mayıs | Haziran | Temmuz | Ağustos | Eylül | Ekim | Kasım | Aralık |
|------|-------|-------|-------|-------|-------|---------|--------|---------|-------|-------|-------|--------|
| 2020 | -5,3 | -6,1 | -22,2 | -28,2 | -9,8 | -6,3 | -1,9 | -12,5 | -13,3 | -14,6 | -16,4 | -17,1 |
| 2021 | -11,7 | -14,0 | -9,5 | -7,1 | -9,5 | -0,5 | 5,7 | 12,8 | 21,8 | 14,1 | 8,0 | 8,0 |
| 2022 | 9,6 | -0,6 | 2,6 | 7,9 | 8,2 | 2,8 | | | | | | |